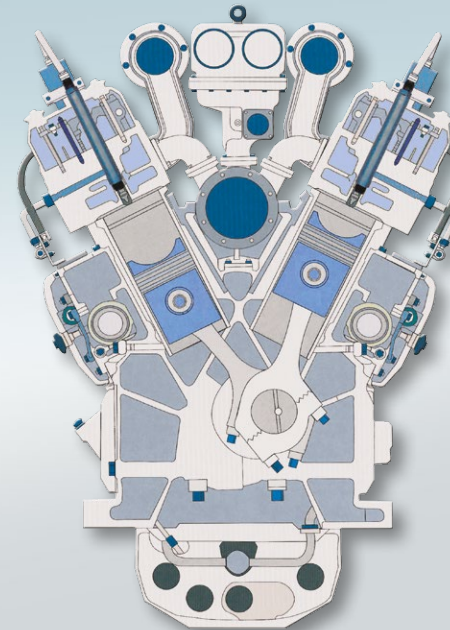
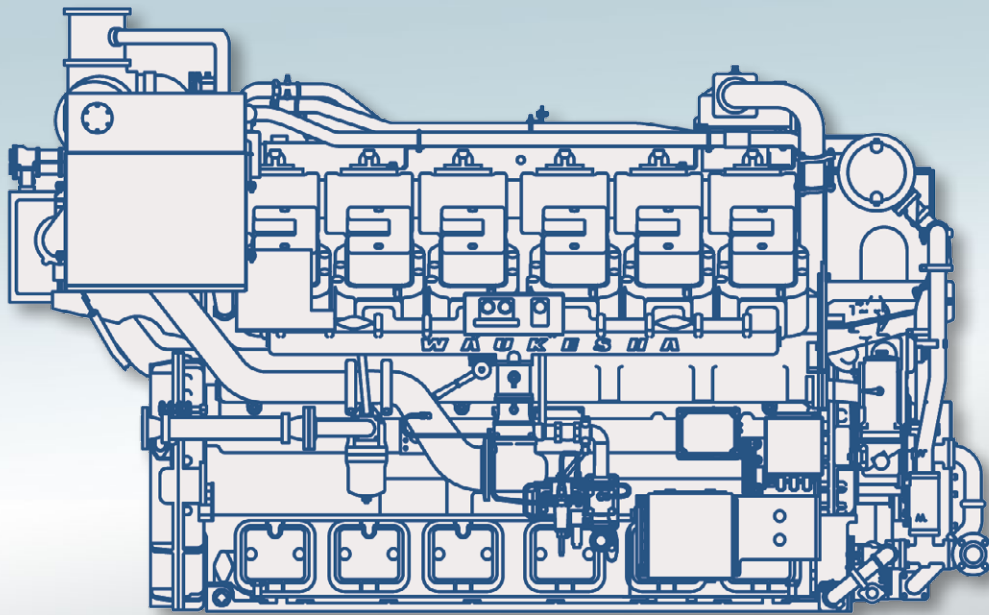


# ZUM GUTEN WECHSELKURS DER ECOS® RUMPFMOTOR



Der **ECOS®** Rumpfmotor ist eine schnell verfügbare und wirtschaftlich vernünftige Alternative zur Investition in einen neuen Motor.

Mit unseren einbaufertigen **ECOS®** Rumpfmotoren verschiedener Motorenfabrikate können wir Ihnen kurze Stillstandszeiten und eine hohe Funktions- und Betriebssicherheit gewährleisten.

Unser Know-how steht Ihnen auch nach dem Einbau und der Inbetriebnahme für eine kompetente Servicebetreuung und Ersatzteilversorgung zur Verfügung.

Sprechen Sie mit uns und überzeugen Sie sich von unserem Leistungsspektrum!

Wir beraten Sie gerne.

*Wir schaffen Bewegung*



ZERTIFIZIERT  
EN ISO 9001  
EN ISO 14001  
EN ISO 50001  
SCCP

# DER ECOS® RUMPFMOTOR\* UNSERE LEISTUNGEN IM ÜBERBLICK

## LEISTUNGEN

Der Motor wird vollständig zerlegt, alle Teile werden einzeln begutachtet und entsprechend dem Befundungsergebnis nach dem neuesten Stand der Technik instand gesetzt oder wiederverwendet. Verschleißteile werden, sofern erforderlich, durch Neuteile in Herstellerqualität ersetzt.

### Standard-Leistungsumfang für die Instandsetzung des Motors

- Kurbelgehäuse
- Kurbelwelle
- Zylinderlaufbuchsen
- Kolben
- Pleuelstangen
- Nockenwellen
- Stößel
- Ölpumpe
- Ölkühler
- Kolbenkühlung
- Räderkasten
- Schwingungsdämpfer

Dichtungen, Wellendichtringe und O-Ringabdichtungen erneuern

### Zusammenbau des Rumpfmotors

- Komplett montieren
- Überprüfung auf Dichtheit
- Konservieren

### Erstellen einer kompletten Dokumentation

## OPTIONALE LEISTUNGEN VOR ORT

### Remontage, Wiederinbetriebnahme, Übergabe

#### Remontage

- Transport
- Abladen
- Einbringung
- Aufstellen und montieren des Rumpfmotors mit Tauschkomponenten und geprüften, instand gesetzten Komponenten des Altmotors
- Überprüfung auf Dichtheit

Überprüfung und Neujustierung der Motorenparameter

### Wiederinbetriebnahme

- Einstellung Einspritzsystem
- 1x Motorenprüflauf
- Motorenprüflauf vor Ort in drei Laststufen
- Dokumentierte Überprüfung der Abgaswerte

### Übergabe

- Schlussbesprechung
- Abnahmeprotokoll (Start up - Report durch unseren Serviceinspektor)



\* Voraussetzung ist die Rückgabe eines instandsetzungsfähigen baugleichen Altteiles – es gilt die Pfandregelung entsprechend unserer aktuell gültigen Preisliste.



ZERTIFIZIERT  
EN ISO 9001  
EN ISO 14001  
EN ISO 50001  
SCC<sup>®</sup>

**24/7**  
Service-Telefon  
**+49 5977 73-247**

August Storm GmbH & Co. KG · August-Storm-Straße 6 · 48480 Spelle  
Fon: +49 5977 73-0 · Fax: +49 5977 73-138  
Email: [info@a-storm.com](mailto:info@a-storm.com) · Internet: [www.a-storm.com](http://www.a-storm.com)